



AMBIENTE acteur pour la traçabilité des déchets du bâtiment

Notre Bureau d'Etudes Techniques, **AMBIENTE**, est spécialisé dans les actes de démolir et de déconstruire mais aussi des diagnostics réglementaires préalables à la démolition. Depuis le début de notre existence, nous nous sommes investis sur tout ce qui concerne le traitement des déchets, leur traçabilité et leurs possibilités de valorisation, recyclage ou réutilisation. C'est donc tout naturellement, qu'aujourd'hui **AMBIENTE** rejoint, en tant que partenaire associé le projet **DÉMOCLES/EMAT**, avec nos confrères spécialisés dans l'ingénierie de la déconstruction et les diagnostics PEMD.



Afin de mieux gérer l'ensemble des déchets issus de la démolition, de la réhabilitation ou de la construction, la plateforme collaborative DÉMOCLES, met à disposition de tous une boîte à outils pour mener un diagnostic avant démolition ou restructuration lourde. Elle vise à **améliorer les pratiques en matière de prévention et de gestion des déchets du second œuvre.**

Suite à une étude préalable d'un dispositif de traçabilité des déchets de chantier du bâtiment, la plateforme collaborative DÉMOCLES, est arrivée à la conclusion qu'il était indispensable de créer une entité multi-acteurs qui soit tiers garant de la traçabilité.

De cette étude est né le projet EMAT (Entité Multi-Acteurs pour la Traçabilité des déchets du bâtiment). Il est ouvert à toute la chaîne de valeur du bâtiment et tous les acteurs économiques ou organisations professionnelles. Outil de simplification essentiel dans le cadre de la REP PMCB, il devrait être en effet le lien entre les éco organismes et les gestionnaires de déchets, et ainsi unifier les stratégies de traçabilité de chaque éco organisme.

[En savoir plus](#)

La traçabilité, un besoin qui va devenir une nécessité avec l'arrivée de la REP PMCB. À suivre donc...

Journée Mondiale du Recyclage : déjà 4 ans d'existence

Cette année, la JMR s'est célébrée le 18 mars dernier. **Fédérec** (Fédération des entreprises du Recyclage) y a participé activement en créant un évènement collaboratif à Paris et s'adressant tout particulièrement aux jeunes. Cet évènement met en lumière le rôle fondamental que joue le recyclage dans la protection des ressources et du climat.



« Le déchet d'aujourd'hui constitue la ressource de demain » C'est avec ces mots que Fédérec a annoncé pour la quatrième année son engagement pour la journée mondiale du recyclage.

À travers cette journée, une programmation enrichie de tables rondes, d'ateliers et de débats sur les enjeux de la filière et de l'économie circulaire. Une occasion de faire le point sur les bonnes pratiques, mais aussi de dresser un bilan.

La première table ronde traitait de la place que prenait l'économie circulaire dans le traitement des déchets, grâce notamment au Réemploi. Brice LALONDE, ancien Ministre de l'Écologie, a vanté les évolutions des gestionnaires de déchets, élevés au rang de « Merlin l'Enchanteur » de l'environnement. Pascal PAYEN APPENZELER a mis en avant la Fondation du Réemploi qui vient d'être créée et reliée l'Abondance qui peut naître de la Sobriété. L'occasion pour Olivier PONTI, Président de Fédélec BTP, de faire un point sur le Diagnostic PEMD qui constitue une nécessaire porte d'entrée au Réemploi de qualité, et d'analyser le risque d'opposition à venir entre le recyclage des déchets en vue de créer des MPIR (Matières Premières Issues du recyclage) et le Réemploi qui économise des matières premières naturelles.

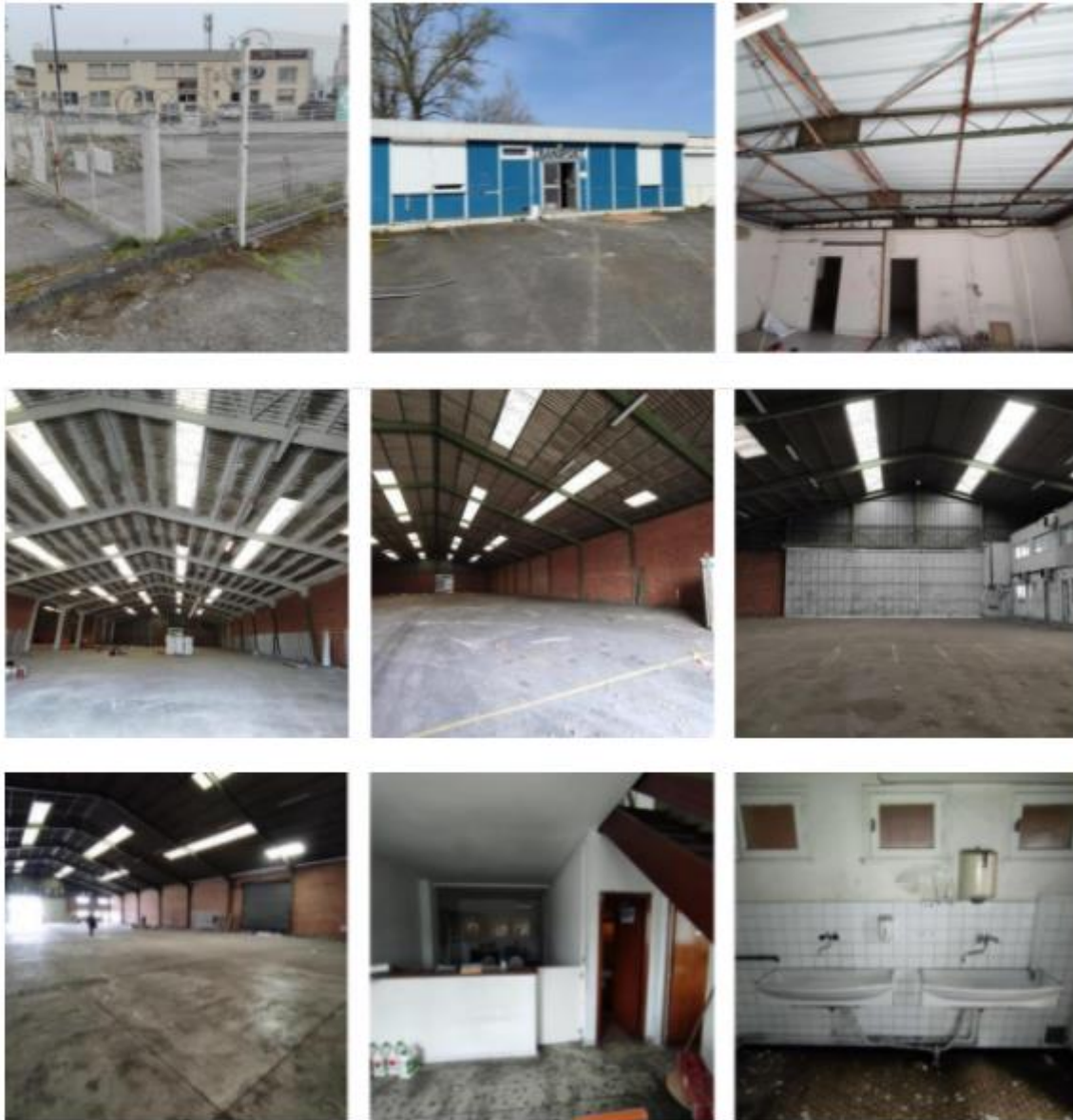
Accompagner ses Clients, AMBIENTE sait faire !

AMBIENTE réalise pour Corudo une mission d'AMO (Assistance à Maitrise d'Ouvrage) dans le cadre de l'acquisition d'un nouveau site de recyclage de déchets industriels situé 1 rue Jules Védrynes 31400 Toulouse. Pour cette mission, la palette a été complète en apportant du conseil et une aide à la décision pour tous les sujets techniques, juridiques, administratifs et financiers.

Plus précisément, nos actions d'accompagnement sont multiples et variées. En exemple, nous pouvons vous citer :

- Analyse des incidences pour le fonctionnement global (travail multisite) et local (compatibilité avec les bâtiments existants)
- Étude de la faisabilité (PLUIH, ICPE, Sécurité incendie)
- Audit global du site existant (Due Diligence)
- Définition des besoins en ressources humaines et matérielles
- Définition puis Gestion des Travaux, des coûts, du planning de réalisation





À l'honneur ce mois-ci

Ce mois-ci, **AMBIENTE** met à l'honneur notre partenaire et client **CORUDO**, créé en 2004 et dirigé par Véronique IMBERT, par un court métrage montrant l'engagement d'une entreprise en région Toulousaine dans la collecte, tri et recyclage des déchets industriels issus du bâtiment, et mettant en avant des valeurs humaines par l'insertion professionnelle, la formation de ses salariés et une égalité Homme – Femme accrue.

Entreprise d'insertion depuis 2012, la société met en avant ses valeurs sociales en proposant un accompagnement spécifique à des personnes en difficulté, éloignées de l'emploi, et débouchant sur une nouvelle activité professionnelle.



Une entreprise bienveillante et efficace !



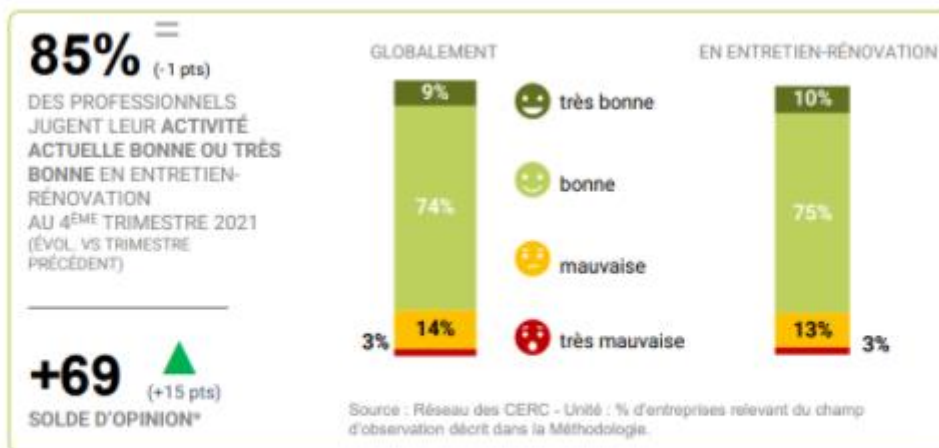
L'essentiel de la conjoncture filière construction

AMBIENTE vous donne les dernières tendances régionales avec Cette publication trimestrielle qui présente le baromètre entretien-rénovation pour la région Occitanie.



L'analyse est présentée sous forme de bilan par trimestre écoulé et de perspectives par trimestre en cours.

● Appréciation des entreprises sur leur niveau d'activité



[En savoir plus](#)

SUIVEZ-NOUS

